



LA NOCHE DE LOS AMIGOS

ANUARIO 2023

RABIETA

Hipódromo de Palermo



EDUCACIÓN

#EnergíaResponsable

Acompañamos a los becarios PAE para que puedan finalizar sus estudios universitarios.

Pan American
ENERGY

Energía responsable

PAN-ENERGY.COM



EDITORIAL

Buenos Aires, 4 de Septiembre de 2023

Queridos sponsors y amigos,

Me emociona mucho el gran apoyo que recibimos de ustedes.

Les damos las gracias porque hoy ustedes les dijeron que SI a mas de 500 chicos y sus familias que son el corazón de aedin.

Son momentos complejos para el sistema de salud y dar una atención de excelencia es siempre mas desafiante.

Sponsors, empresarios, amigos y familias, es con ustedes que podemos y nos ayudan a hacer una diferencia.

Gracias de corazón!

Por los chicos siempre!

Victoria Campos Malbrán
Presidente y Co-fundadora de aedin

CONSEJO DIRECTIVO

PRESIDENTE

Victoria Campos Malbrán

VICEPRESIDENTE

Cecilia de Achával

SECRETARIA

Magdalena Oneto Gaona de Perkins

PROSECRETARIA

Mónica Mallo de Robbio

TESORERO

Daniel Piqué

PROTESORERA

Mariela Rey

VOCALES TITULARES

María Laura Hosmann de Huidobro

María Silvia Corcuera

Victoria Rohm de Pisarenko

VOCALES SUPLENTES

Annelie de González Victorica

Bárbara Shakespear

Cinthia de Paz de Arias

Daniel Garayoa

Herman Weiss

Hugo Pulentá

Lucrecia Gordillo

María Zunino

Mariano La Venia

Richard Spies

REVISORES de CUENTAS

Jorge C. Aguzzi

Graciela Perez

MADRINA

María Freytes

PADRINO

José del Río



STAFF

PRESIDENTE

Victoria Campos Malbran

COMITÉ EJECUTIVO

Dra. María de los Ángeles García Ríos

Guillermo Lasala

Ivana Ponce

DIRECTORA MÉDICA

Dra. Clarisa Maxit

GERENTE GENERAL

Guillermo Lasala

COORDINADORA GRAL TERAPEUTICA

Dra. María de los Ángeles García Ríos

COORDINADORA DE DIRECCIÓN CET

Ivana Ponce

DIRECTORAS GTI

Diana Fernández Prigione

Gabriela Rossi

DIRECTORES AREA EDUCATIVA

Victoria Aranda

Silvina Maugeri

Horacio Navarre

DIRECTORAS AREA JOVEN

Ivana Ponce

Cecilia Fabiani

NEUROLOGÍA INFANTIL

Dra. Clarisa Maxit

PEDIATRIA

Dr. Carlos Erezuma

Dra. María de los Ángeles García Ríos

NEUROORTOPEDIA

Dr. Eduardo Samara

COORDINADORA AREA DOCENCIA

Bernardita Cárdenas

COORDINADORA FONOAUDIOLÓGIA

María del Rosario Costa

COORDINADORA TERAPIA OCUPACIONAL

María de los Ángeles Álvarez

COORDINADORA KINESIOLOGÍA

Cielo Frangi

COORDINADOR PSICOLOGÍA

Horacio Navarre

COORDINADORA PSICOPEDAGOGÍA

María Marta Massuh

DIRECCION Y COORDINACIÓN

INTERVENCIÓN TEMPRANA

Ana María Ríos

DIRECCION Y COORDINACIÓN

NIÑEZ Y ADOLESCENCIA

Andrea Villagra

ASISTENCIA SOCIAL

Verónica Messuti

COORDINADORA AREA ADMINISTRATIVA

Liliana Vespa

COORDINADORA DE RR.HH.

Natalia Peralta

DESARROLLO DE FONDOS

Candelaria Pinto Kramer

Cecilia Piqué





MISIÓN

Educamos y Rehabilitamos a niños y jóvenes con parálisis cerebral y otros trastornos del desarrollo; impulsando competencias motoras, cognitivas, de comunicación, y socio-emocionales; con el objetivo de lograr progresos en su calidad de vida.

VISIÓN

Promover el desarrollo de niños y jóvenes con trastornos neurológicos para impulsar su Máximo potencial y contribuir a su felicidad.



VALORES

EN AEDIN CREEMOS EN:

- 1- La singularidad de cada niño.
- 2- El trabajo articulado con la familia.
- 3- La excelencia profesional y la formación continua.
- 4- El cuidado y funcionalidad del espacio.
- 5- La innovación como modo de ser.
- 6- El potencial de la tecnología.
- 7- La medición de progresos y resultados.

Estos son los valores que guían el comportamiento de nuestro equipo y nos ayudan a crecer.



AEDIN EN NÚMEROS

AEDIN RECIBE

524

NIÑOS Y JÓVENES

222

PACIENTES PERIÓDICOS
EN NUESTRO CENTRO
DE REHABILITACIÓN

302

ALUMNOS EN NUESTRO
CENTRO EDUCATIVO
TERAPEÚTICO (C.E.T.)

37

PROFESIONALES
PARTICIPARON DE
NUESTRO PROGRAMA
DE RESIDENCIAS

268

PERSONAS
TRABAJAN DIARIAMENTE
EN AEDIN



Y ADEMÁS...

AEDIN CONTRIBUYE

+105.000

SESIONES DE TERAPIA
INDIVIDUAL AL AÑO

\$ 13.663.651

DESTINADOS A NUESTRO
FONDO DE BECAS

+4.300

PROFESIONALES
CAPACITADOS A LA FECHA
A TRAVÉS DE NUESTROS
POSGRADOS Y CURSOS

\$ 250.000

DESTINADOS A LA SALA
DE NEUROLOGÍA INFANTIL
DEL HOSPITAL DE NIÑOS
DR. RICARDO GUTIERREZ

\$ 9.821.000

DESTINADOS A
ACTUALIZACIÓN
PROFESIONAL



GRACIAS A TODOS LOS QUE NOS ACOMPAÑAN

Agustina Tiscornia

Amalia Amoedo

Bacigaluppi Hnos.

Banco Columbia

Banco Galicia

Bodega Catena Zapata

Brisa

Café Cabrales

Convite

Escribanía Condomí Alcorta

Estudio Fairhurst & Pisarenko

Familia González Victorica

Familia Perkins

Familia Robbio

Fundación Banco Macro

Fundación Fortabat

Fundación IRSA

Ga.Ma.

Guillen Catering

Helados Daniel

Hipódromo Argentino de Palermo

Ignacio Blaquier

Laboratorios Bagó

Laboratorios Raffo

Maru Botana

Maximiliano Rohm

Molinos

Noetinger | Armando Abogados

Orígenes Seguros de Retiro

Osde

Paladini

Pan American Energy

Pandanes

PCG Latam Consulting

Petrilac

Pluspetrol

PTC Therapeutics

Pulenta Estate

Quesos Especiales SRL

Rabieta

Richard Spies

Sasami

Scandinavian Outdoors

Soulmax

Tommy Muñoz DJs

Transportadora de Gas del Sur

Violeta Massey

VOXPOP

Zecat





SUBASTA SOLIDARIA

30 GENEROSOS ARTISTAS
SE SUMARON CON SUS OBRAS

ACOSTA Pablo
ALBERTELLI Laura
BAYLEY Lily
BERARDI Mariana
BOGANI Guillermo
BRAVE Alejandro
CAZENAVE Clara
CLAVER Dolores
CORCUERA Maria Silvia
DETRY Teodelina
DIAZ ORTIZ Ezequiel
DODERO Sofía
ETCHESORTU Florencia



GIMENEZ Mary

LARRALDE Manuel

LOCKET Milo

MARTELLI Florencia

NOCEDA Eugenia

OXENFORD Coty

PERALTA RAMOS Zelmira

PEREZ SAN MARTIN Mechi

PEYRON Elena

PITTALUGA Isabela

REY Carol

RUIZ Catalina

SAGANIAS Alejandro

SANTA MARIA Marino

SHAKESPEAR Ronald

SORRENTI Mario

ZABALA Mercedes

GRACIAS DE TODO CORAZÓN!



GRACIAS A TODOS LOS QUE SE SUMARON CON PREMIOS PARA LOS SOBRES SOLIDARIO

ALMACÉN DE ALGODÓN

ALTO RANCHO

AMALIA

AMPARO BE

AMULETA

ANIDO

ARCOR

BABY COTTONS

BARTOLI

BATHINDA

BENJAMIN REYNAL

BENSIMON

BERLIN

BILLETERITA

BLUE SHEEP

BODEGA MONTEVEJO

BOSCH BLANQUERIA

BUHO CATERING

CABRALES

CAMPOTINTO

CARMELA ACHAVAL

CLARA FORNO - IKIGAI

CLUB BUENAVISTA

CONECTATE COMUNIDAD

DE MARÍA

DECO CREANDO

DIVINO ALBALORIOS

EL BODEGON

EL ESPARTANO

FELIX

FLORENCIA MARTELLI

INUNIGARRO

JAZMÍN CHEBAR

JUANA R

JUSTA PETRA

KANDILA



KAUKAI

LA CUEVA

LA EBONITA

LA NATIVIDAD

LA PANTALLA

LA PLEGARIA

LA TOSCANA

LABORATORIOS ANDRÓMACO

LAMEILI

LAS CATALANAS

LEGION EXTRANJERA

LIMA

LISSIE

MARAÑA

MARIA CHER

MARIA O'GORMAN

MARIANA BACAS SHIATSU

MARION CARLES

MARY BU

MASAMADRE BA

MERCEDES ZABALA PHOTO

MISHKA

NAHKA

NAUM

NUSS BUENOS AIRES SOHO

NUTS

OH PIMA

PAISANO

PELUQUERIA MALA

PIKI

PURIFICADORES PRINCE

RAPSODIA

ROCHA SWIMWEAR

SAGRADO

SALAZAR CASA

SEIS PUNTADAS

SELVATICA

SENTIDO

SL LEATHER BAGS

SOFI MARTIRE

TABLE GOODS

TAJU

THE WALT DISNEY COMPANY

TORNEOS

VERDECARLITA

VIENTO NORTE

WINDSOR

YOGA FA PEREA

ZECAT

ZERENA MARKET



MUCHÍSIMAS GRACIAS

A nuestros querido Padrinos
MARIA FREYTES y
JOSÉ del RÍO
por acompañarnos

RABIETA
por recibirnos tan
generosamente
en su casa
y a todo su STAFF

VOXPOP
y
TOMY MUÑOS DJ'S
por su música

a nuestras
QUERIDAS VOLUNTARIAS
que todos los años nos
ayudan y colaboran

Bodegas
PULENTA ESTATE
CATENA ZAPATA



GRUPO JOVEN

Ali Rohm de Young

Caro Pavlovsky de los Heros

Ceci Achával de Toth

Flor Gilligan

Lucky Lacarra

Marina Ruíz Villamil de Grinberg

Mary Dacharri de Uranga

Mili González Victorica de Sastre

Vicky Rohm de Pisarenko

MIL GRACIAS

por su tiempo y dedicación!



ACOMPAAÑANOS CON TU DONACIÓN

Transferencia electrónica

Banco Galicia

CBU: 0070021420000006879633

Alias: aedin2017

CUIT: 30-51938257-8

QR Mercado Pago



[donaronline](#)

MUCHAS GRACIAS!



Tu vida nos inspira.

89 años cerca tuyo,
impulsando tu bienestar
y el de tu familia en
cada etapa de la vida.





PRÉSTAMOS
PERSONALES

TARJETAS
DE CRÉDITO

CUENTAS
Y DEPÓSITOS

PYMES
Y EMPRESAS



Conocé las **iniciativas de Galicia Sustentable** que impactan positivamente en la comunidad y el ambiente

Financiamiento Sostenible ✕

Cambio climático ✕

Desarrollo Local ✕

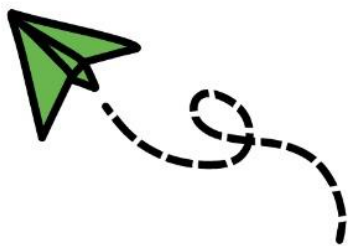
Diversidad e inclusión ✕

Educación Financiera ✕





Pensá en Macro



TRANSPARENCIA INNOVACIÓN CONVICCIÓN VISIÓN PROACTIVIDAD
CALIDAD EXPERIENCIA ESPÍRITU ALEGRIA EMOCIÓN VALENTÍA
INTEGRIDAD CREATIVIDAD
GRATITUD CUIDADO
NUESTRO ADN
COMPRESIÓN CONOCIMIENTO COMPROMISO
RESPECTO POSITIVO CAMBIO EQUIPO
PASIÓN
FLEXIBILIDAD PROFESIONALISMO HONESTIDAD VALENTÍA
ACCIÓN PAZ
ADAPTABILIDAD
CONFIANZA
CONSTANCIA PERTENENCIA CURIOSIDAD EMPATÍA ORGULLO FUERZA TRABAJO CALIDAD INCLUSIÓN

Una manera diferente

DE CREAR BIENESTAR



Nuestro pilar la Enfermería

Formamos enfermeros para que sean promotores de la salud y bienestar dentro de la comunidad.

Nuestros Programas

Huertas saludables, Cardioprotección, Programa Wise de nutrición, Capacitaciones RCP, Arte y Bienestar.

Nuestros Servicios

Gestión integral de programas y campañas de salud y bienestar para empresas y la comunidad.

SEPTIEMBRE

INAUGURACIÓN



UN ESPACIO DONDE
LAS IDEAS
NO TIENEN LIMITES

Jorge Newbery 3037,
Buenos Aires, Arg.



Centro
Audiovisual
Inmersivo



BIENESTAR HUMANO

Salud y Emergencia Alimentaria.

**El valor de la PALABRA
en el HACER.**



Fundación **IRSA**



GAMA | PROFESSIONAL



SLEEK . COMPACT . ELEGANT

294 g.

110.000 rpm.

LONG LIFE

**CREAMOS
TECNOLOGÍA
CON PROPÓSITO**

iQ
perpetto

www.tua.com.ar - @gamaprofessional

#IQtheOriginal



MOLINOS

Nos une comer mejor



www.molinos.com.ar



100 DE PALADINI

Descubrí más aquí!



Consultoría en Gestión Integral de Negocios



LATAM
CONSULTING



Nuestro propósito es **impulsar el crecimiento sostenible** de las organizaciones siendo protagonistas del desarrollo de LATAM

FOMENTAMOS
JUNTO A **aedín** LO
MÁS IMPORTANTE
DE SUS VIDAS,
SU POTENCIAL.

PETRILAC[®]

Líder en protección de superficies

Seguinos

   /Petrilac.argentina

Estudio Jurídico

FAIRHURST & PISARENKO



UN LEGADO PARA HONRAR,
UNA VISIÓN PARA MOVERNOS HACIA ADELANTE.

Un legado de más de 100 años en la vitivinicultura sostenible,
centrado en producir series limitadas de grandes vinos de nuestros
viñedos familiares en **Mendoza, Argentina.**



PULENTA
E S T A T E

[WINEMAKERS SINCE 1912]



~ Acompañamos y malcriamos ~

A NUESTROS AMIGOS DE AEDIN

en esta noche especial



Saint Felicien

EXPERIENCIAS
AUDIOVISUALES
SIN LÍMITES



SASAMI

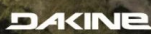
sasami.com

Jorge Newbery 3037, CABA.



#exploremosjuntos

scandinavian



www.scandinavian.com.ar



[/scandinavian.argentina](https://www.instagram.com/scandinavian.argentina)



Soulmax

SOULMAX.TRAVEL



SOULMAX S.R.L. | Leg 10.280
Av. Sucre 2565, San Isidro, Bs. As.

tgs 



Z E C A T

proveedor integral de
artículos promocionales

Junto a vos, a lo largo de tu vida.

osde

Existen prestaciones obligatorias de cobertura médico asistencial, infórmese de los términos y alcances del Programa Médico Obligatorio en la siguiente dirección de Internet: www.buenosaires.gov.ar. La Superintendencia de Servicios de Salud tiene habilitado un servicio telefónico gratuito para recibir desde cualquier punto del país consultas, reclamos o denuncias sobre irregularidades de la operatoria de trasposos. El mismo se encuentra habilitado de lunes a viernes de 10 a 17 horas, llamando al 0800-222-SALUD (72583) - www.sssalud.gov.ar - R.N.O.S. 4-0080-0, R.N.E.M.P. (Prov.) 1408.

TM

Laboratorios Raffo



Haciendo posible
para nuestro país
**UN MAÑANA
MEJOR**

WWW.RAFFO.COM.AR





Agustina Tiscornia



BACIGALUPPI



Cabrales®

CONVITE

Hípico Argentino Eventos
@conviteventos

Daniel
HELADOS



GUILLEN
CATERING



PANDANÉS



VIOLETA MASSEY
PATISSERIE



¡Siempre!

35
años

Orígenes

SEGUROS DE RETIRO



www.origenes.com.ar

UN AÑO MÁS
junto a AEDIN



EL
**HIPÓDROMO
DE PALERMO**
PRESENTE EN
*La Noche
de los Amigos*

UNIDOS POR UNA
CAUSA EN COMÚN



HIPÓDROMO
DE PALERMO

